

ΤΑ ΘΕΡΜΟΜΕΤΡΑ

Έκθεση 1 - Ανάγνωση και χρήση θερμομέτρου

• Επίπεδο δυσκολίας
Επίπεδο 1

• Διάρκεια της δραστηριότητας
20 με 30 λεπτά

• Αριθμός συμμετεχόντων
1/2 της τάξης ή 16 μαθητές
το πολύ

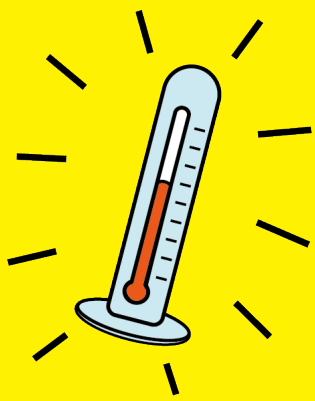
• Μαθηματική έννοια
Διαβάζοντας τη θερμοκρασία
σε ένα θερμομέτρο

• Απογραφή υλικού
- 8 θερμομέτρα
- 8 βάσεις με διαφορετικά
σχήματα που θα αντιστοιχούν για
κάθε θερμομέτρο ξεχωριστά

• Ανάπτυξη δεξιοτήτων

- Διαβάζοντας τη θερμοκρασία
σε ένα θερμομέτρο
- Βάζοντας τα θερμομέτρα σε
μια σειρά:
. από την πιο κρύα θερμοκρασία
στην πιο ζεστή
. σύμφωνα με τον εποχικό κύκλο

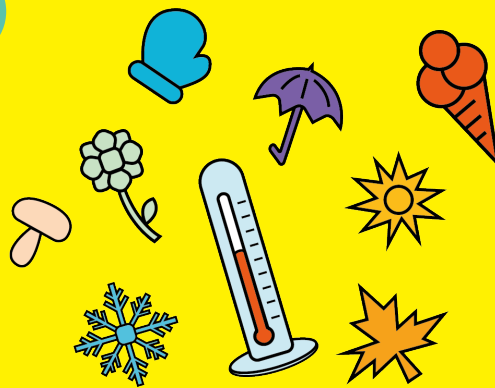
1



Σε ζευγάρια, οι μαθητές καλούνται να βρουν ένα θερμομέτρο που είναι κρυμμένο σε ένα μέρος στον παιχνιδότοπο του σχολείου.

Όταν τον βρουν τον πηγαίνουν στον/η δασκαλό/α τους.

2



Στο θρανίο μπροστά από τον/η δάσκαλο/α, διατίθενται οι βάσεις των θερμομέτρων.

Τα παιδιά αντιστοιχούν το θερμομέτρο που βρήκαν με τη βάση του. (τα σύμβολα που αναπαριστώνται στις βάσεις συμβολίζουν μια εποχή του χρόνου)

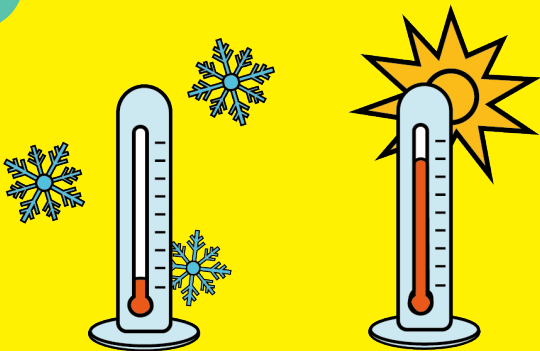
3



Τα παιδιά παίρνουν το θερμομέτρο πίσω και το κρύβουν στο σημείο που το βρήκανε στην αρχή.

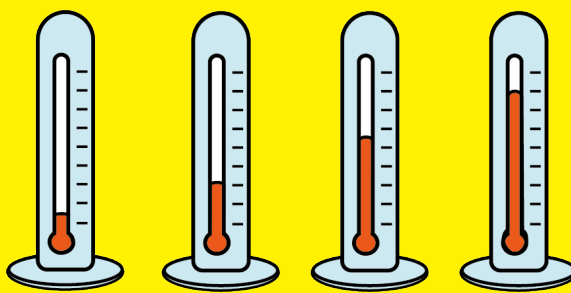
Επαναλαμβάνουν τα δύο προηγούμενα βήματα 4 φορές μέχρι να βρουν όλες τις εποχές του χρόνου.

4



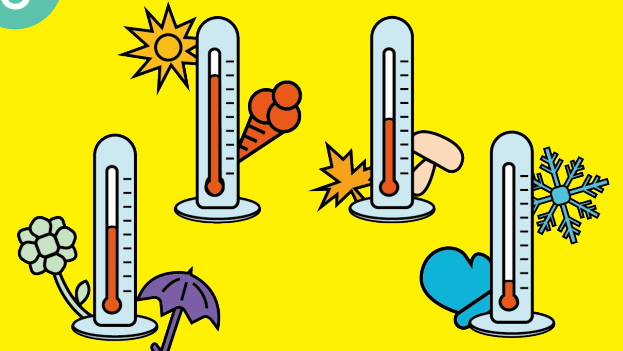
Τα παιδιά αξιολογούν από κοινού με τον/η δάσκαλο/α τους τις ενδείξεις θερμοκρασιών στα θερμομέτρα.

5



Τα παιδιά κατατάσσουν τα θερμομέτρα από την χαμηλότερη ένδειξη θερμοκρασίας στην ψηλότερη.

6



Τα παιδιά τοποθετούν τα θερμομέτρα στις βάσεις τους και τα ταξινομούν με βάση τον εποχιακό κύκλο - Άνοιξη, Καλοκαίρι, Φθινόπωρο, Χειμώνας (τα σχέδια των βάσεων συμβολίζουν τις εποχές του χρόνου)

Για πιο προχωρημένο επίπεδο
Επίπεδο 2

Χρησιμοποιήστε τα ίδια θερμομέτρα, προσθέτοντας όμως τώρα αριθμούς για τις ενδείξεις θερμοκρασιών σε βαθμούς Κελσίου (από -10° έως 35°)

Μάθετε περισσότερα για το πρόγραμμα Recreamaths στο recreamaths.eu