

# LE FORME TERMICHE

Prova 1 - Lettura su un termometro

• **Livello di difficoltà**  
Livello 1

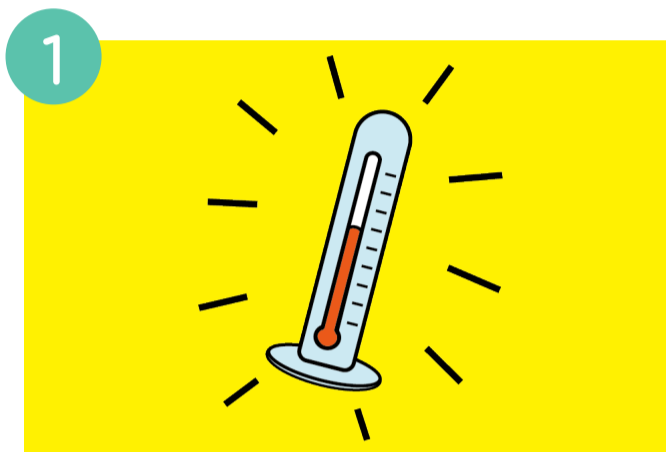
• **Durata dell'attività**  
Da 20 a 30 minuti

• **Numero di partecipanti**  
Metà classe o 16 studenti al massimo

• **Concetto matematico**  
Lettura della temperatura su un termometro

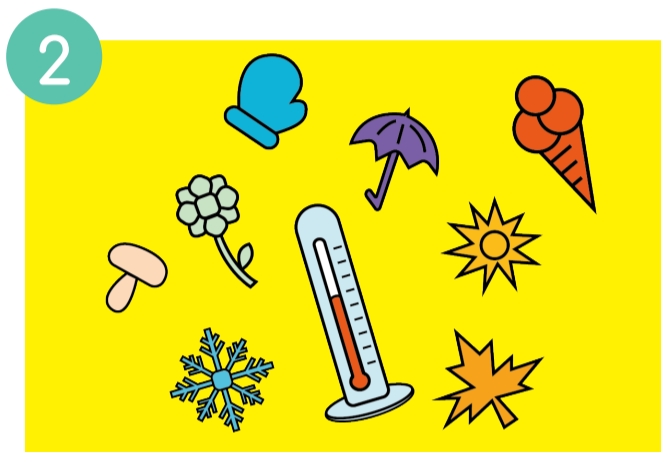
• **Inventario**  
- 8 termometri  
- 8 basi per oggetti con diverse forme incise che corrispondono a ciascun termometro

• **Abilità su cui si è lavorato**  
- Lettura della temperatura su termometro  
- Classificazione dei termometri: . dal più freddo al più caldo . nell'ordine del ciclo stagionale



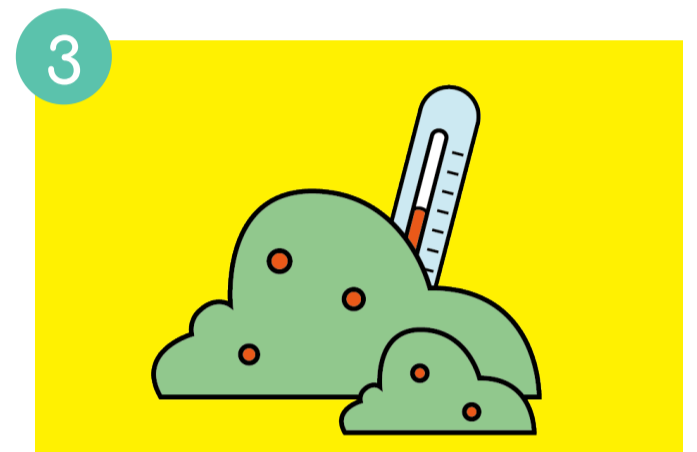
In coppia, cercare un termometro nascosto nell'area di gioco della scuola.

Una volta trovato il termometro, andare dall'insegnante.



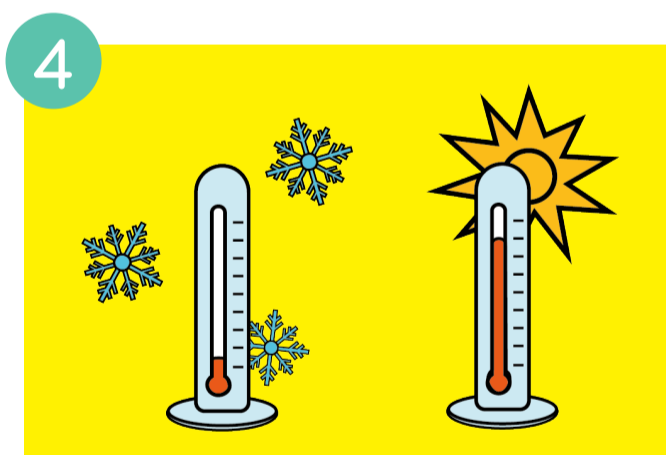
Sul tavolo di fronte all'insegnante sono disponibili le basi per il termometro.

Abbinare il termometro alla sua base. (Gli oggetti rappresentati sulle basi simboleggiano una stagione)

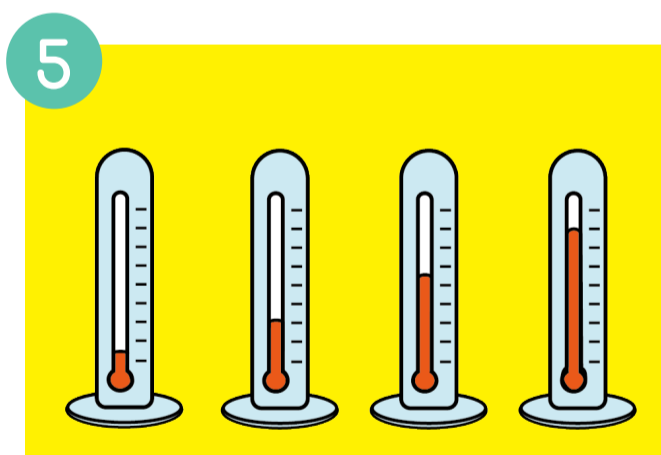


Riportare indietro il termometro e nascondere nel luogo dove è stato trovato.

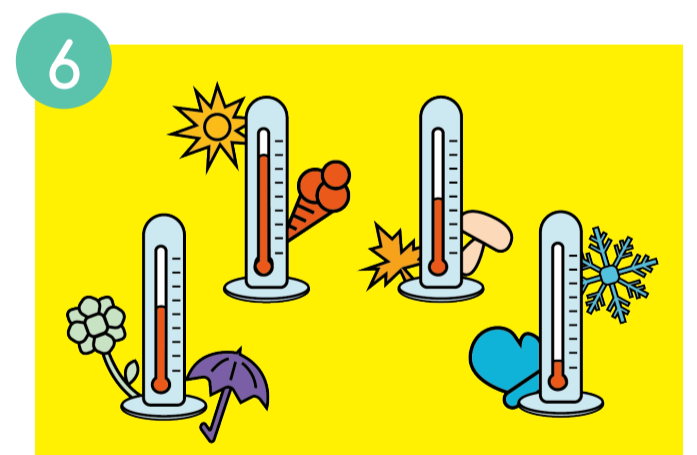
Ripetere i due passaggi precedenti 4 volte.



Effettuare una verifica della temperatura con l'insegnante. (Freddo - Caldo)



Classificare i termometri dal più freddo al più caldo.



Posizionare i termometri sulle loro basi e classificarli secondo il ciclo stagionale: Primavera, Estate, Autunno, Inverno. (I disegni delle basi simboleggiano ogni stagione, in Europa occidentale)

Per andare avanti  
Livello 2

Utilizzare gli stessi termometri, aggiungendo numeri per indicare le misure in gradi Celsius (da  $-10^{\circ}$  a  $35^{\circ}$ )

Scopri di più sul progetto Recreamaths su [recreamaths.eu](http://recreamaths.eu)