

L'EDIFICIO DELLE FORME

Prova 11 - Organizzazione delle forme nello spazio

• **Livello di difficoltà**
Livello 2

• **Durata dell'attività**
15 minuti

• **Numero di partecipanti**
Attività individuale o in coppia

• **Concetto matematico**

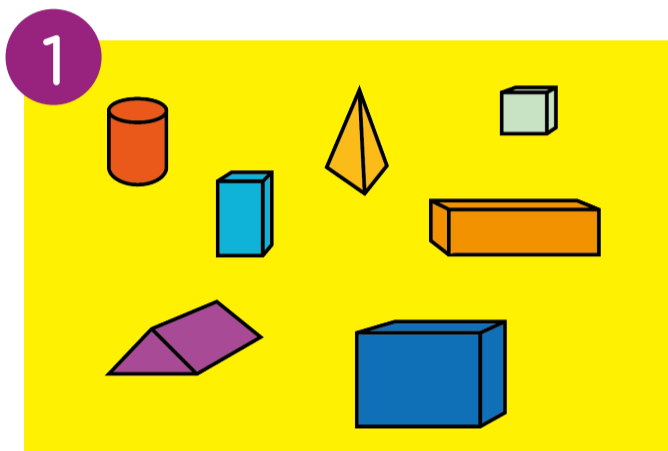
Organizzare le forme nello spazio, localizzare gli oggetti in relazione tra loro nello spazio, risolvere un problema utilizzando forme geometriche, osservare oggetti da diverse angolazioni

• **Inventario**

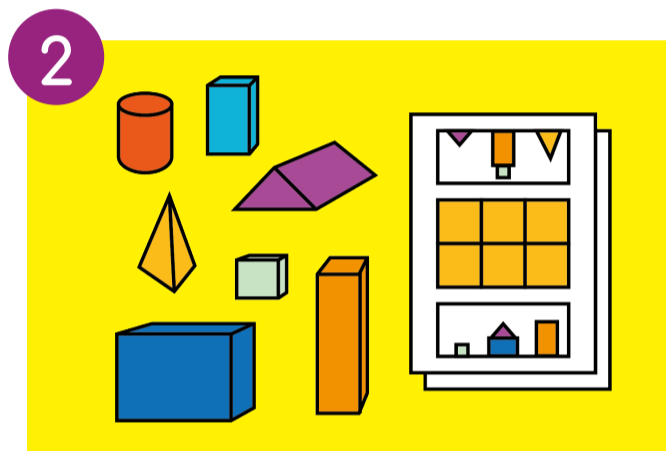
- 5 fogli sfida, ciascuna con un diverso livello di difficoltà
- 11 solidi "poliedri"

• **Competenze su cui si è lavorato**

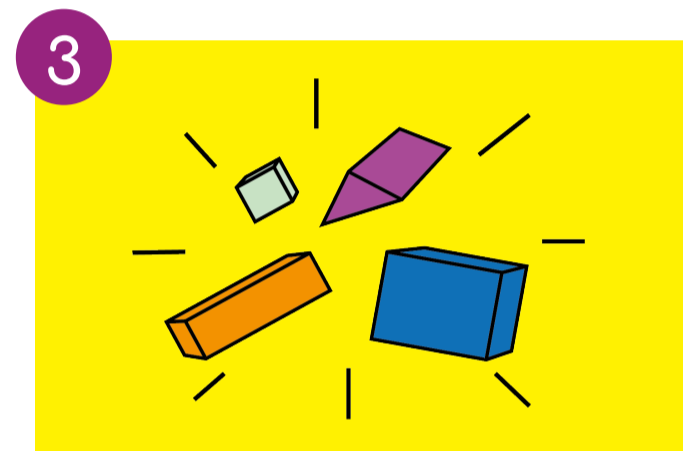
- Saper collocare gli oggetti in relazione tra loro
- Identificare figure semplici in un insieme
- Passare da un piano 2D orizzontale a un piano 3D verticale.
- Cooperazione tra compagni (per l'assemblaggio e la verifica)



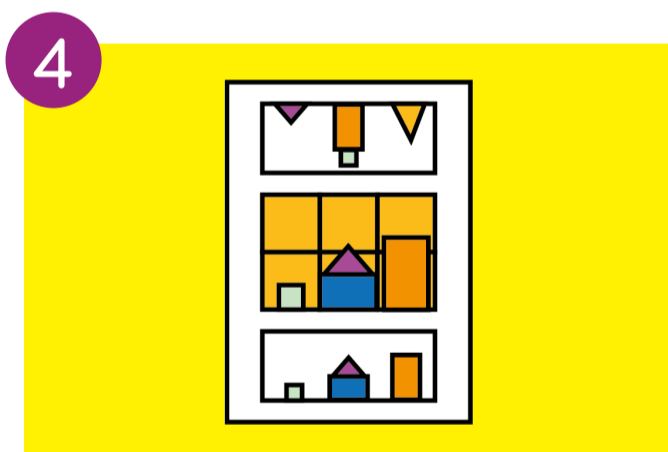
1 Toccare e sperimentare liberamente con i solidi.



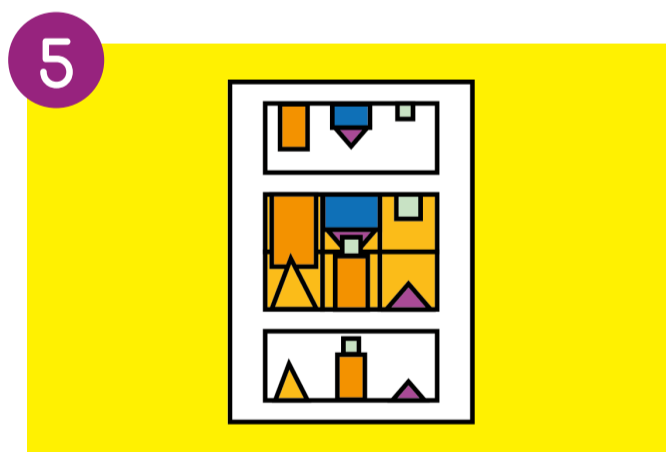
2 Guardare il foglio sfida e comprendere i disegni e le diverse visuali.



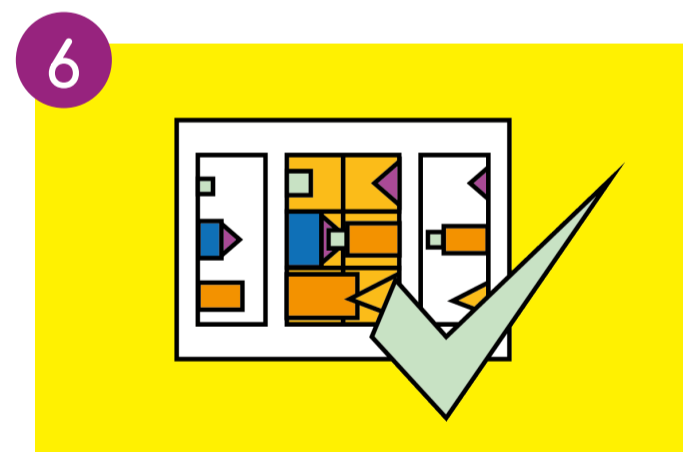
3 Scegliere le forme necessarie per l'assemblaggio.



4 Posizionare i solidi (poliedri) sulla griglia per riprodurre il disegno.



5 Ruotare il foglio sfida per completare l'assemblaggio.



6 Girare il foglio sfida per controllare la posizione del vostro compagno di classe.

Per andare avanti

- Stessa attività ma con una sola prospettiva
- Foglio sfida vuoto che i bambini possono creare da soli
- Aggiungere un altro piano ai fogli sfida (1° piano / 2° piano / 3° piano)
- Creare un foglio sfida con visione dall'alto
- Aggiungere altri 2 giocatori con viste laterali

Scopri di più sul progetto Recreamaths su recreamaths.eu