

ALLONS NOUS PROMENER

Exhibit 13 - Étude des formes, des volumes et des dimensions de l'environnement urbain

• Niveau de difficulté
Niveau 2

• Durée de l'activité
15 minutes

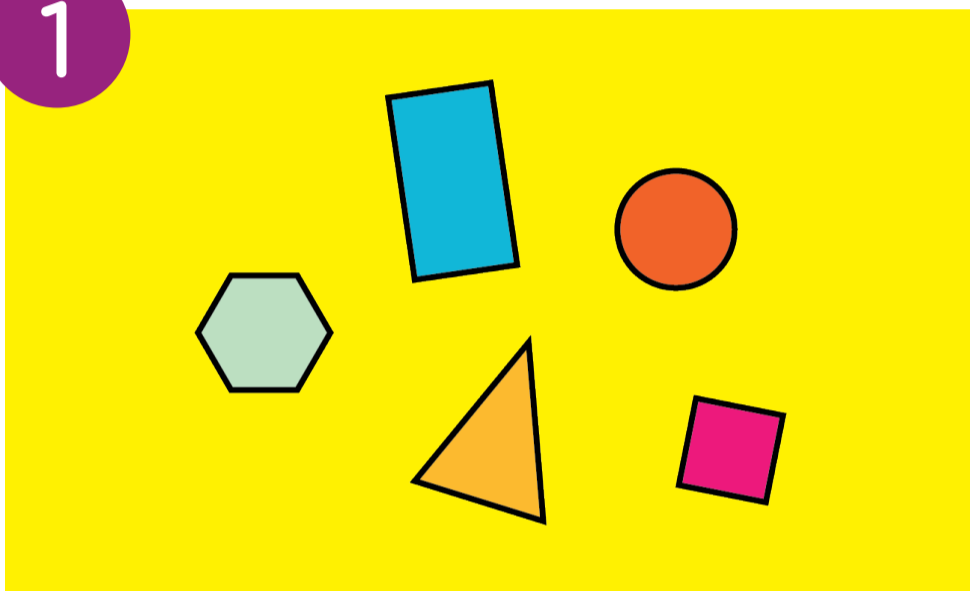
• Nombre de participants
Activité en classe (1 professeur avec 5 à 30 élèves)

• Concept mathématique
Identifier des formes et des volumes, calculer des longueurs

• Inventaire
- 1 ordinateur
- 1 projecteur
- 1 tableau blanc ou écran

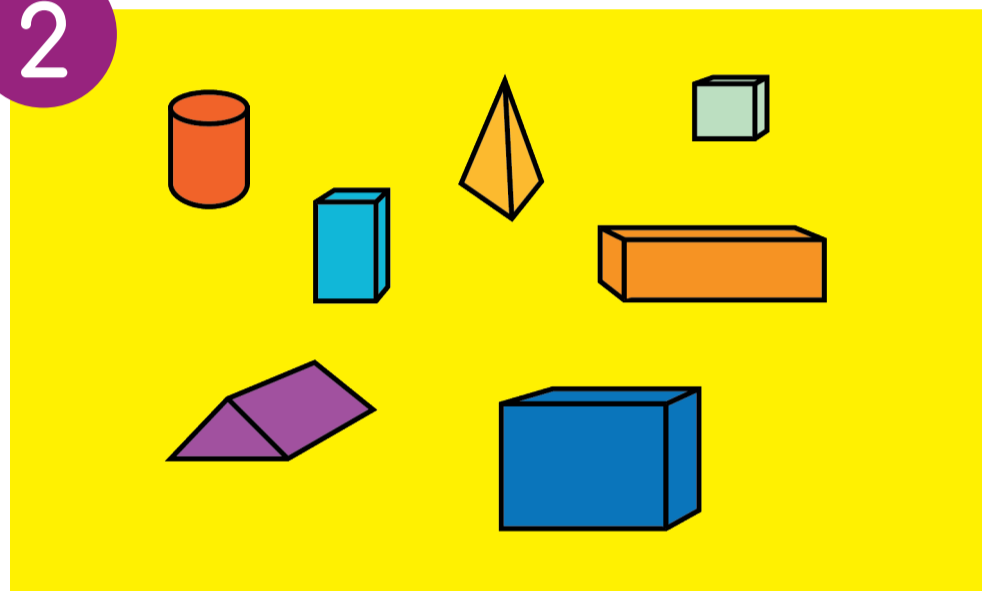
• Compétences travaillées
- Grandeurs et mesures :
. longueurs
- Espace et géométrie :
. se repérer dans l'espace
. formes
. volumes

1



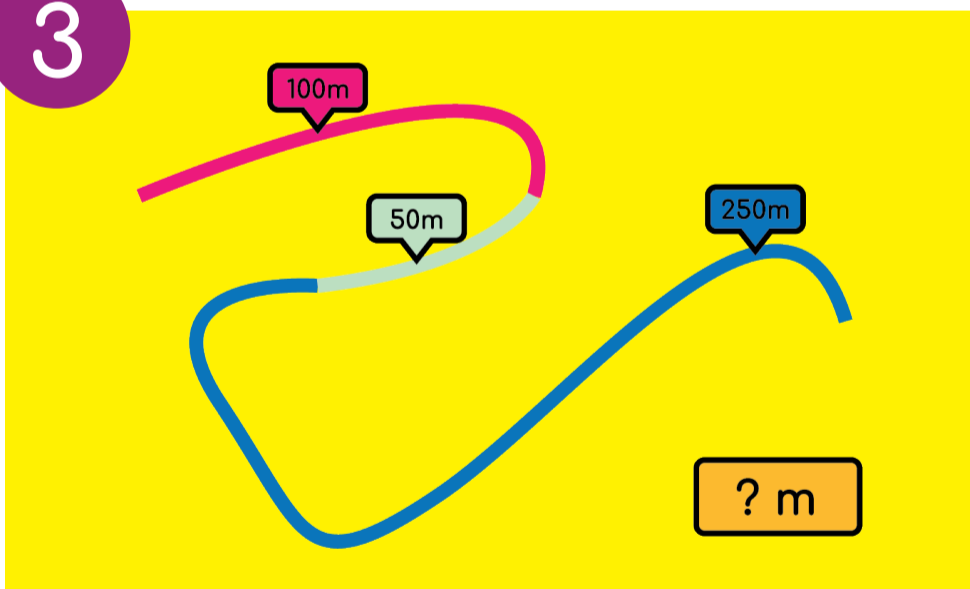
Identifie les formes.

2



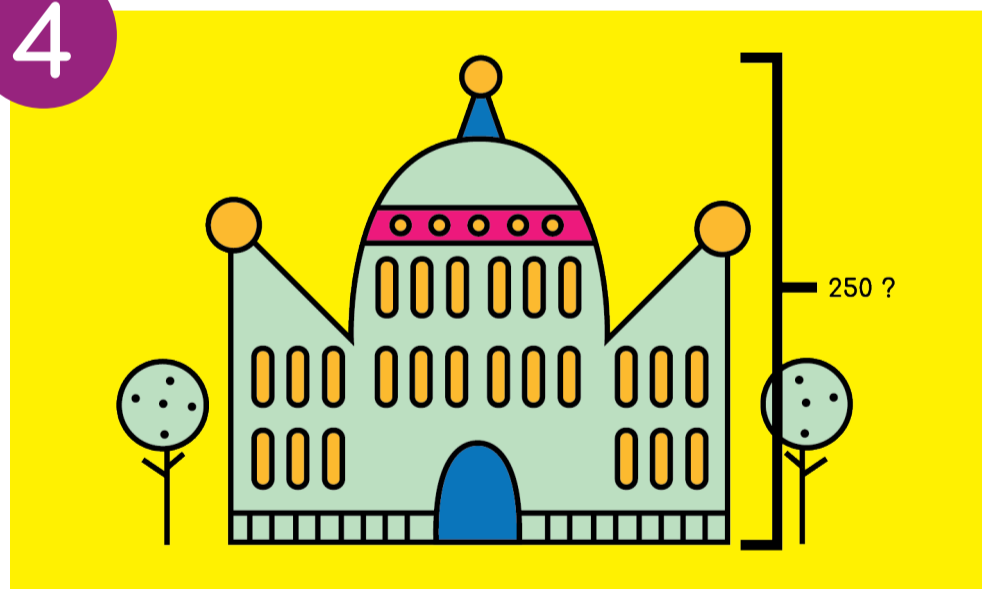
Identifie les volumes.

3



Calcule la longueur.

4



Trouve de quelle unité de mesure il s'agit :
cm, m, km ?

Pour aller plus loin

Apprenez les maths en vous promenant encore plus ici :
<https://mathcitymap.eu/>

Pour en savoir plus
sur le projet Recreamaths,
rendez-vous sur
recreamaths.eu.